



# Enquête de conjoncture Destination Terra Volcana

**ÉTÉ 2023  
AUTOMNE / HIVER 2023**

**Terra  
Volcana**  
Les Pays de Volvic

## **MÉTHODOLOGIE :**

Enquête de conjoncture commandée par l'office de tourisme Terra Volcana auprès d'Auvergne-Rhône-Alpes Tourisme et réalisée par le cabinet G2A Consulting. L'interrogation des professionnels a été menée du 12 au 23 août 2023 par emailing. Ce sont 38 professionnels du tourisme du territoire Terra Volcana qui ont répondu à cette enquête (Meublés, Chambres d'hôtes, Restaurants, Hôtels, Loisirs, Culture, Outdoor, Campings et Hébergements collectifs).

## DES PRESTATAIRES TOURISTIQUES SATISFAITS DE LEUR SAISON ESTIVALE

Selon le baromètre conjoncturel, **70% de nos prestataires touristiques** jugent cet été 2023 comme **positif à très positif**. Ce bilan reste positif, mais moins exceptionnel que 2022 vécu comme un été remarquable (86% de prestataires satisfaits) et non impacté par un contexte de forte inflation. Cette tendance se retrouve d'ailleurs à l'échelle régionale où 77% des prestataires sondés rapportent une **fréquentation stable voire en baisse**, signe d'un report d'une partie des clientèles vers les hébergements non marchands (résidences secondaires notamment).

Parmi les freins, 73% des prestataires du territoire estiment que la **baisse du pouvoir d'achat** a malgré tout exercé une influence néfaste (chiffre identique au niveau régional) et 45% d'entre eux mettent en cause la **hausse des prix des carburants**. En réponse à ces freins, la clientèle a adapté ses comportements, en **diminuant** notamment **ses dépenses, raccourcissant leur durée de séjours** (pour 45% des répondants), et en **priviliégiant les bons plans**.

Par rapport aux années précédentes, les flux de visiteurs semblent avoir été par ailleurs mieux répartis sur les deux mois estivaux. Ainsi, pour 55% des répondants, juillet a été meilleur qu'août en termes de fréquentation. La clientèle reste très **majoritairement française à plus de 94%**.

Il est enfin à noter que la **pratique des loisirs et sports nature** est certainement pour beaucoup dans **l'attractivité de la destination**, puisque 36% des sondés signalent en 2023 une hausse de l'intérêt des visiteurs pour les **itinérances pédestre et vélo**. Les projets en cours dans le Puy-de-Dôme permettront à la destination d'être encore plus performante à l'avenir sur cette thématique-là.

ENQUÊTE DE  
CONJONCTURE  
ÉTÉ 2023

*Note de lecture*



# BILAN ÉTÉ 2023



## BILAN ÉTÉ 2023

### Fréquentation



**Toute clientèle confondue, la fréquentation de cet été (mois juillet et août) a été :**

Très bonne  **17%**  
Pourcentage

Bonne  **53%**  
Pourcentage

Mauvaise  **25%**  
Pourcentage

Très mauvaise  **6%**  
Pourcentage

**Comment estimez-vous la fréquentation globale de votre établissement cet été par rapport à l'été 2022 ?**

En hausse  **22%**  
Pourcentage

Stable  **38%**  
Pourcentage

En baisse  **41%**  
Pourcentage

**Quelle est la ventilation de votre fréquentation entre Juillet et Août ?**

Juillet

52%

Août

48%

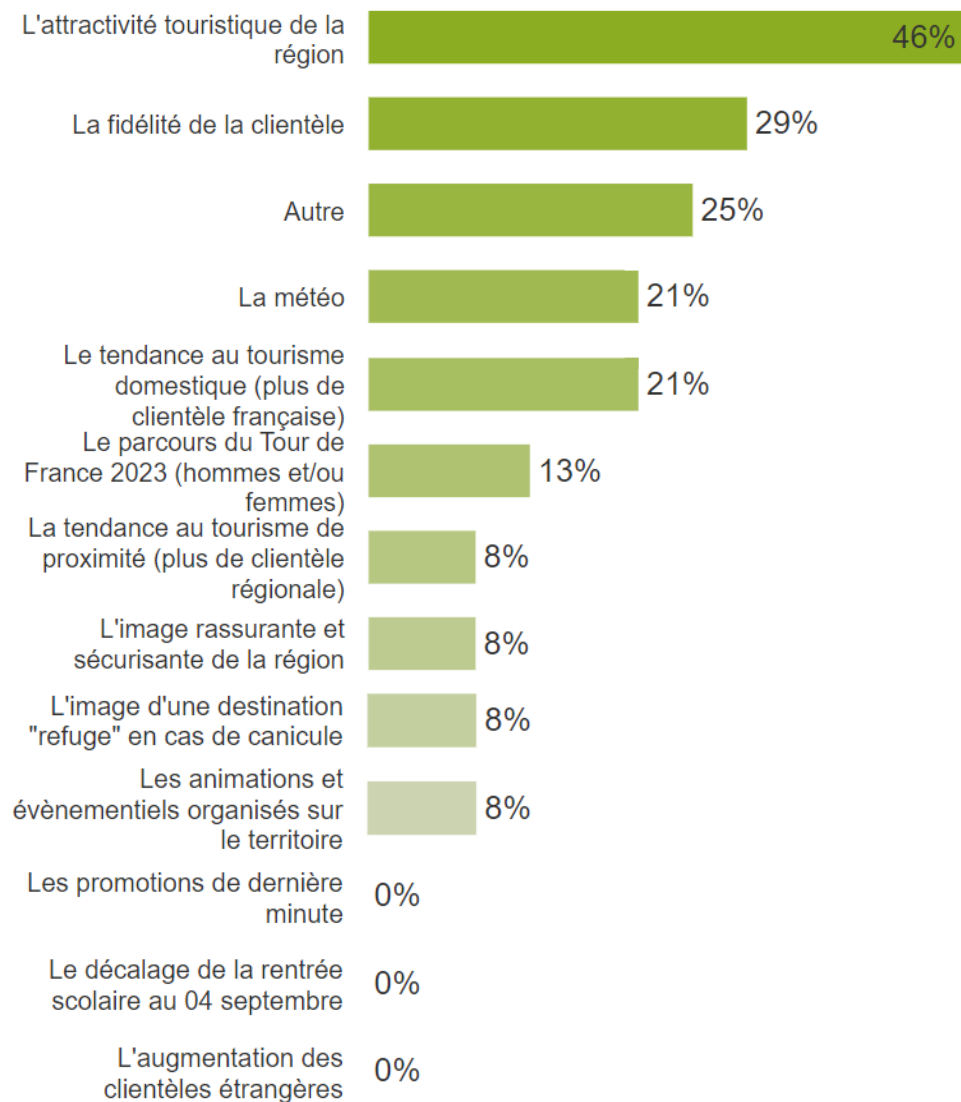
## BILAN ÉTÉ 2023

### Fréquentation

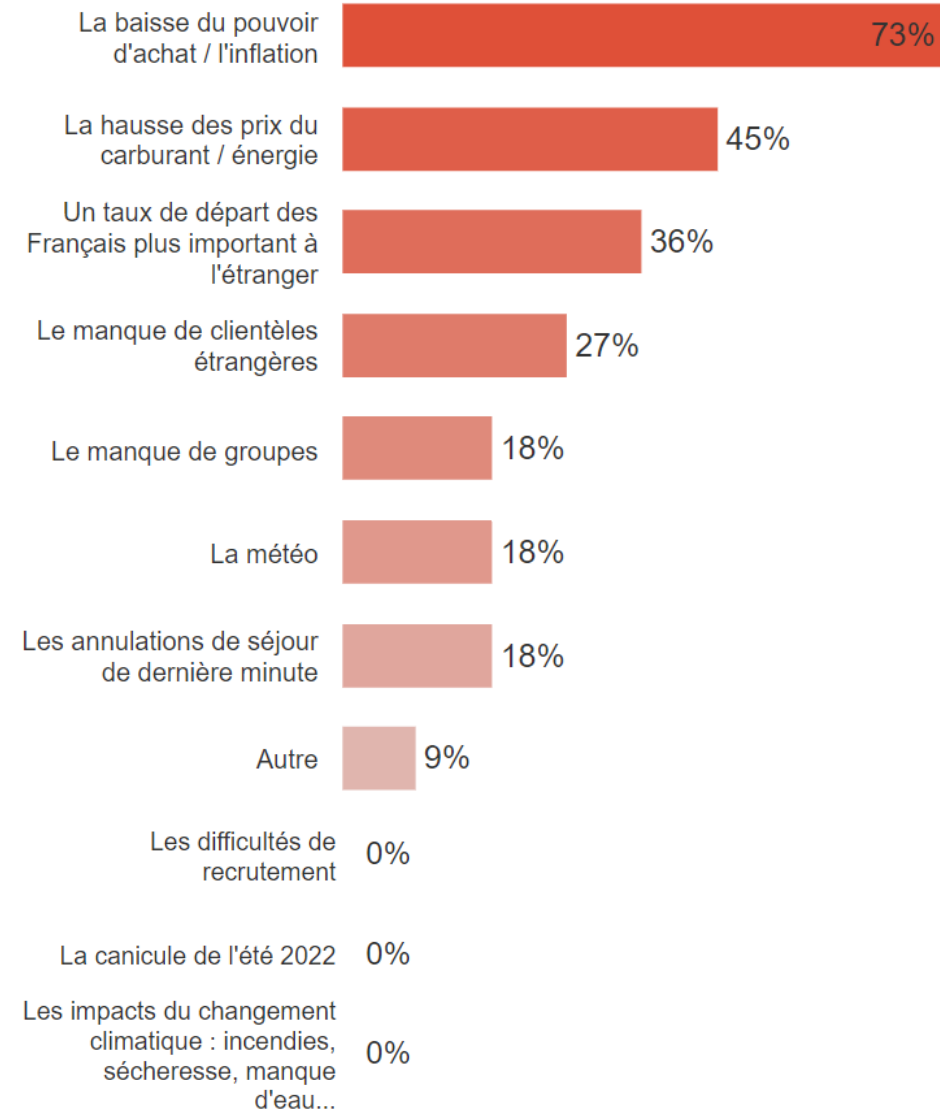


**Terra  
Volcana**  
Les Pays de Volvic

## Quels sont les principaux facteurs de votre satisfaction ?



## Quels sont les principaux facteurs de votre insatisfaction ?





## BILAN ÉTÉ 2023

### Origine des clients

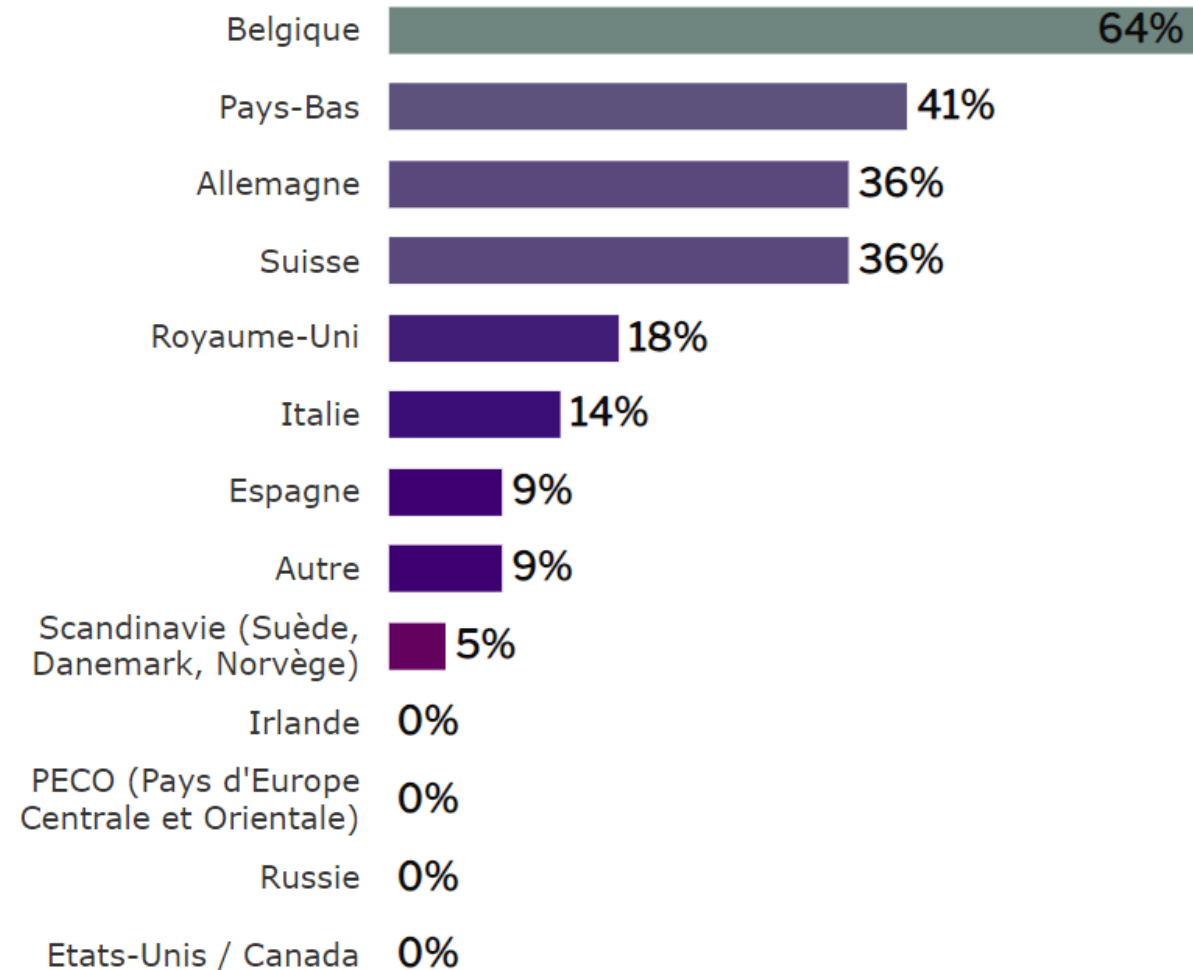


**Merci de préciser la part de chacune des clientèles suivantes dans vos réservations estivales 2023 :**

Part clientèle internationale **5,7**

Part clientèle régionale (Auvergne Rhône-Alpes) **24,8**

**Par ordre d'importance quelles sont les 3 principales nationalités étrangères présentes dans votre établissement cet été ?**





## BILAN ÉTÉ 2023

Les pratiques 

Les dépenses 

### Avez-vous noté une évolution de la demande et des pratiques suivantes ?

● En hausse ● Stable ● En baisse

Itinérance pédestre / vélo



Mobilité douce au cours du séjour (afin de réduire l'utilisation de la voiture)



Utilisation du train pour venir sur le lieu de séjour



Recherche de borne de recharge pour voiture électrique / hybride



Par rapport à l'été 2022, estimez-vous que votre clientèle a dépensé :

Davantage: € 9%  
Pourcentage

Autant: € 44%  
Pourcentage

Moins: € 47%  
Pourcentage

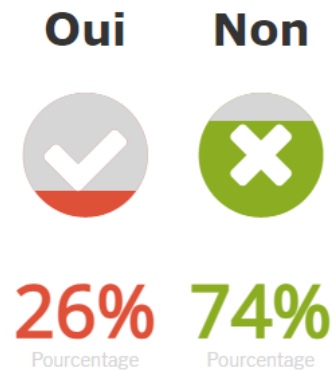


## BILAN ÉTÉ 2023

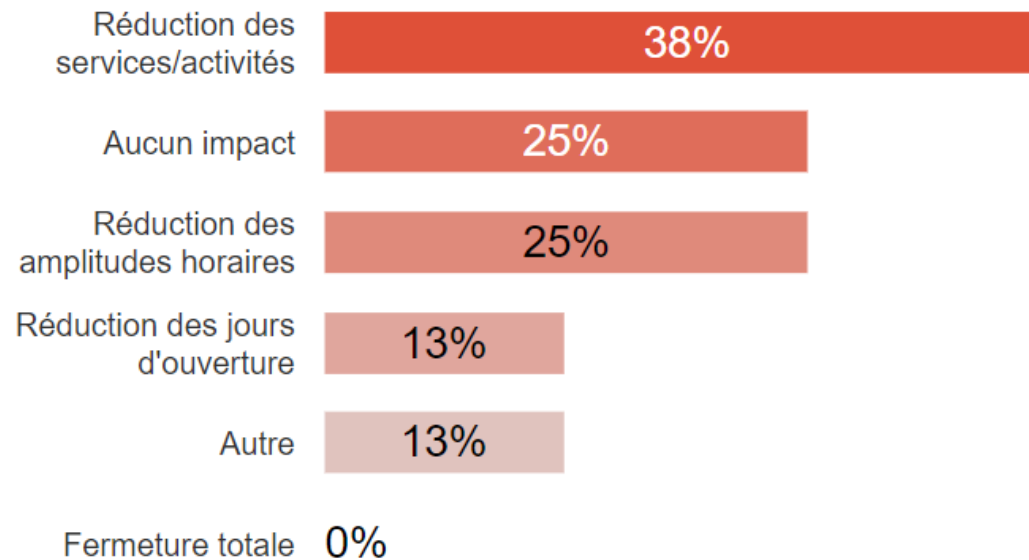
### Le recrutement du personnel



## Avez-vous rencontré des difficultés à embaucher cet été ?



## Quel(s) impact(s) sur votre fonctionnement ?







## BILAN ÉTÉ 2023

### L'impact des fortes températures



## Pensez-vous que les risques de fortes températures et de canicules ont eu un impact sur le choix de la destination des touristes cet été ?



Oui cela m'a permis de gagner des clients (destination fraîcheur)

9%

Pourcentage



Oui cela m'a fait perdre des clients

19%

Pourcentage



Non, cela n'a eu aucun impact sur ma clientèle

72%

Pourcentage

## Quel intérêt/impact pensez-vous que la climatisation a ou pourrait avoir sur votre activité ?

Je ne suis pas équipé et cela ne me paraît pas nécessaire pour l'instant



53%

Non concerné



25%

Je ne suis pas équipé mais je l'envisage à très court terme



16%



6%

Je suis équipé et cela me paraît indispensable pour gagner/stabiliser ma clientèle estivale

Je suis équipé mais ce n'est pas un argument déterminant pour ma clientèle

0%

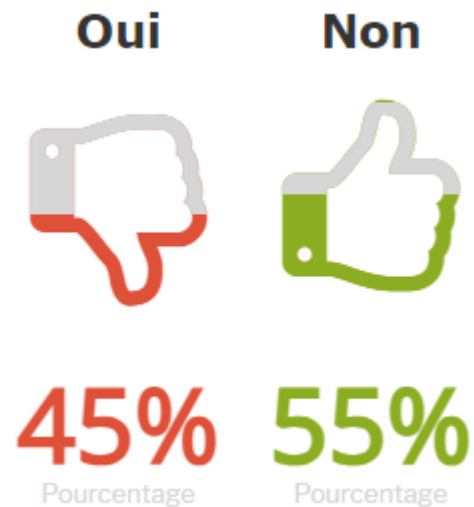


## BILAN ÉTÉ 2023

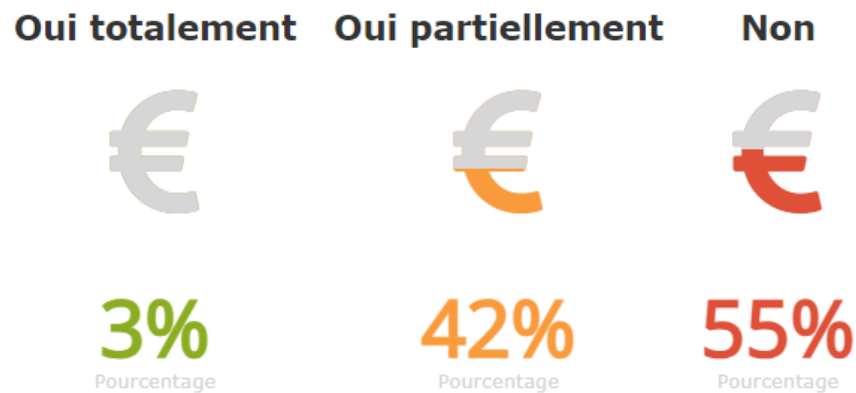
Durée de séjour 

Tarifs 

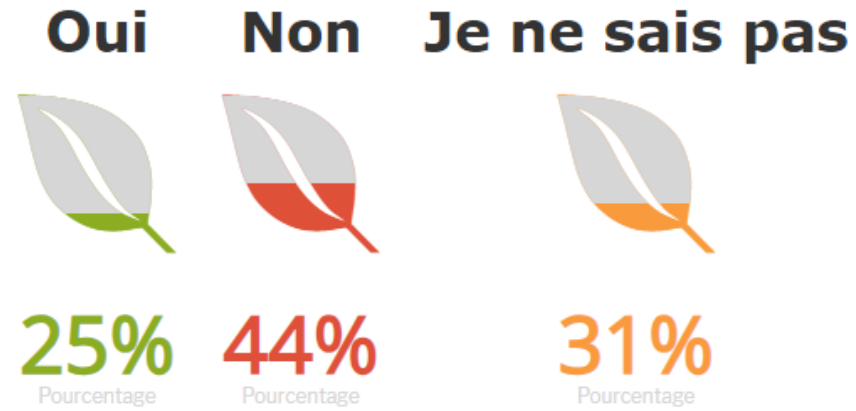
Par rapport à l'été 2022, estimez-vous que votre clientèle a raccourci la durée de son séjour :



Avez-vous répercuté les effets de l'inflation sur vos tarifs 2023 ?



En matière de tourisme durable, avez-vous noté une évolution de la demande de mesures concrètes en faveur d'un tourisme plus respectueux de l'environnement ?



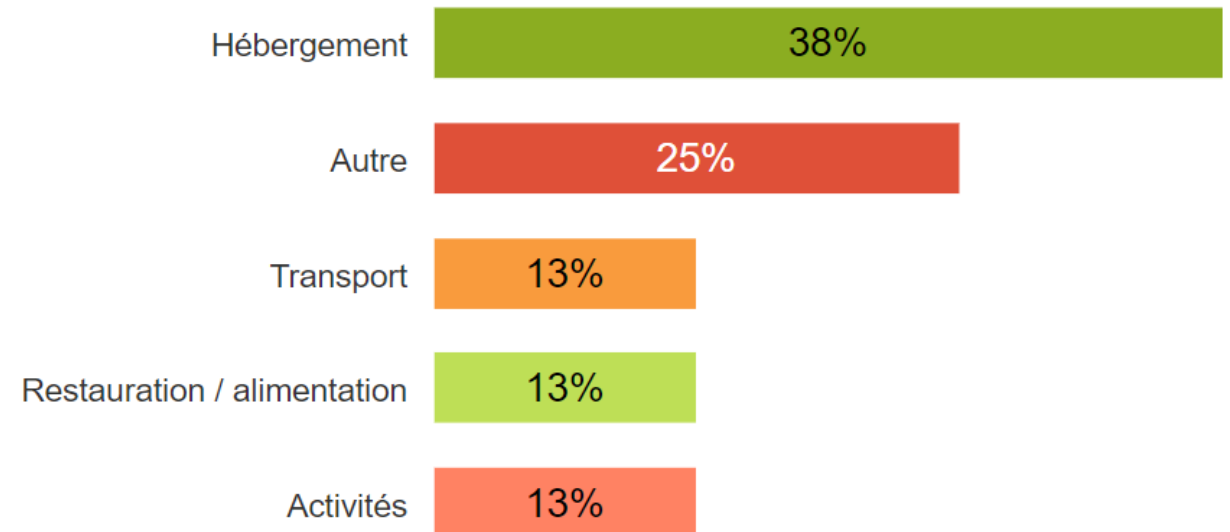
BILAN ÉTÉ 2023

Tourisme durable



Terra  
Volcana  
Les Pays de Volvic

Sur quel sujet principalement ?





# PRÉVISIONS SEPTEMBRE 2023



## PRÉVISIONS SEPTEMBRE 2023

Indice de confiance

Fréquentation



Terra  
Volcana  
Les Pays de Volvic

## Quel est votre sentiment vis-à-vis du mois de septembre à venir ?

Très confiant Assez confiant Pas tellement confiant Pas du tout confiant



10%  
Pourcentage



37%  
Pourcentage



40%  
Pourcentage



13%  
Pourcentage

Comparé à septembre 2022, quelles sont vos perspectives de fréquentation pour le mois de septembre 2023 ?

En hausse Stable En baisse



10%  
Pourcentage



62%  
Pourcentage



28%  
Pourcentage

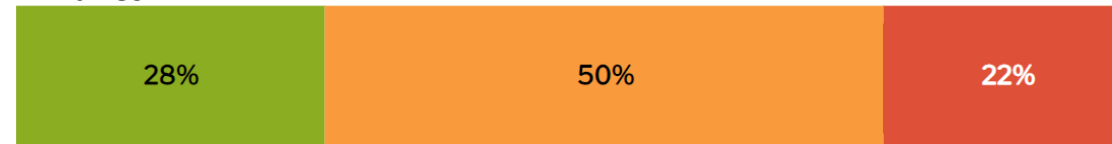
Comparé à septembre 2022, comment estimez-vous la fréquentation de votre établissement par les clientèles suivantes ?

● En hausse ● Stable ● En baisse

Groupes



Affaires



# PRÉVISIONS HIVER 2023/2024

Quel est votre sentiment vis-à-vis du mois de la saison hivernale à venir ?

Très confiant



0%

Pourcentage

Assez confiant



29%

Pourcentage

Pas tellement confiant



52%

Pourcentage

Pas du tout confiant



19%

Pourcentage



**ENQUÊTE DE CONJONCTURE « BILAN DE L'ÉTÉ 2023 » COMMANDÉE PAR L'OFFICE DE TOURISME TERRA VOLCANA AUPRÈS D'Auvergne-Rhône-Alpes Tourisme ET RÉALISÉE PAR LE CABINET G2A CONSULTING. L'INTERROGATION DES PROFESSIONNELS A ÉTÉ MENÉE DU 12 AU 23 AOÛT 2023 PAR EMAILING.**

**Terra  
Volcana**  
Les Pays de Volvic

Vous avez besoin de plus d'informations sur les chiffres clés de la destination Terra Volcana ?  
Contactez Claire TORRE, chargée de mission qualité d'accueil / observatoire touristique  
[c.torre@terravolcana.com](mailto:c.torre@terravolcana.com)