

DOSSIER DE PRESSE



MUSEE SAHUT

❖ LE LIEU

Situé au cœur du Parc Naturel Régional des volcans d'Auvergne à Volvic, le domaine et le château de Bosredon accueillent depuis 1988 le musée Sahut.

L'édifice du XVII^e siècle a été construit sur le modèle de villas italiennes néoclassiques par l'architecte riomois Attiret de Mannevil, qui agrémenta l'ensemble d'un jardin inspiré de ceux dessinés par André Le Nôtre, jardinier du roi Louis XIV et maître dans l'art du jardin à la française. Le bâtiment devenu aujourd'hui musée accueille de nombreuses collections d'objets d'art.

❖ LES COLLECTIONS PERMANENTES

Un musée aux collections éclectiques

XVI^e siècle : Réalisation des œuvres les plus anciennes du musée (représentation de Catherine d'Alexandrie et représentation de Saint Georges et le Dragon)

1985 : Donation par Marcel Sahut de sa collection à la ville de Volvic

1988 : Ouverture du musée

3 niveaux d'exposition : arts de la pierre, XX^e siècle et XIX^e siècle

800 lithographies d'Honoré Daumier conservées

20000 biens conservés représentant de nombreux domaines artistiques (Beaux-arts, arts graphiques, arts décoratifs, arts extra-européens...)

La ville de Volvic très attachée à ses origines, son patrimoine, son artisanat s'oriente à donner au musée une place importante au matériau Pierre. Non seulement par les expositions temporaires autour de la pierre et de la lave émaillée mais aussi au sein des collections permanentes de renom. Un futur département sur les arts de la pierre.

❖ EXPOSITION TEMPORAIRE :

Laves émaillées histoire et techniques d'un art du feu

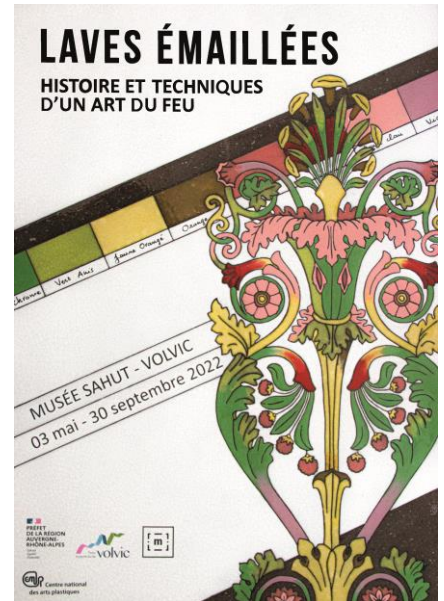
Du 3 mai au 30 septembre 2022

« Une immersion dans l'univers de l'émaillage sur lave qui plongera littéralement les visiteurs dans l'atelier d'un émailleur pour mieux comprendre les étapes de réalisation d'une œuvre ! À travers des œuvres majeures, c'est l'histoire de la lave émaillée qui s'affiche, depuis ses débuts jusqu'à des productions contemporaines. »

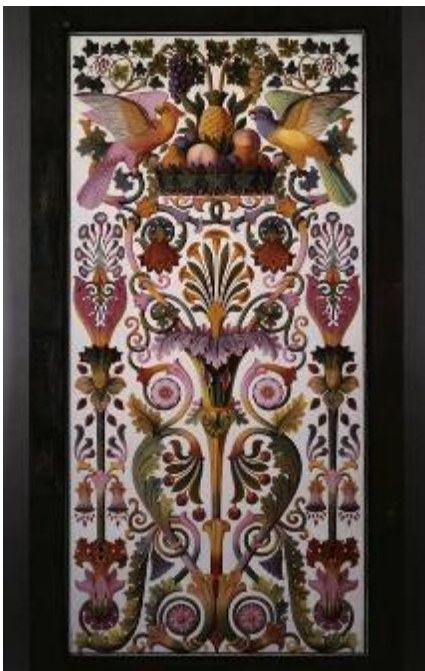
Cette exposition présente l'histoire et les différentes techniques d'un art du feu étroitement lié à la ville de Volvic : l'émaillage sur pierre volcanique.

Les visiteurs découvrent dès leur entrée dans cet espace la version originale de l'affiche de l'exposition, réalisée en lave émaillée par une artiste designer du **Studio LeR**.

Suivent des œuvres majeures réalisées par les plus grands noms de l'émaillage sur lave :



- **Le premier espace** met en lumière **l'histoire de l'émaillage sur lave** en présentant les premières réalisations datant du XIX^e siècle. Deux entreprises sont notamment mises en avant : l'entreprise Hachette et l'entreprise Seurat qui ont eu un rôle majeur dans l'essor de la lave émaillée. Les différentes utilisations possibles de la lave émaillée sont également illustrées dans cette pièce : échelle d'étiage, plaque de rue, échantillon de table de laboratoire...



Ferdinand Henri Joseph Morteleque (1774-1847), d'après Jacques-Ignace Hittorff (1774-1847)
Panneau à décor d'arabesques, lave émaillée, 1833



Atelier Saint Martin
Plaque de rue « IMPASSE DU Dr. WAPLER », Versailles, lave émaillée, XIX^e



Atelier Saint Martin
Echelle d'étiage, XIX^e, lave émaillée

- **Le second espace** permet aux visiteurs de découvrir les différentes étapes de **réalisation d'une lave émaillée**. Du choix de la pierre volcanique aux couleurs des émaux en passant par les nombreuses techniques utilisées pour la confection de cet art.



Pavés de l'île d'Amour du domaine de Chantilly, originaux et nouveaux



Cabochon Guimard, Gillet d'après Guimard, XXe, lave reconstituée émaillée,



Élément de la table d'orientation de la Samaritaine, étude, atelier Saint Martin, XIXe, lave émaillée

- **Le troisième espace** met en valeur les différentes **réalisations contemporaines** d'artistes locaux et nationaux.

Pour représenter l'ancrage territorial de cet art, des œuvres des artistes comme Jean Jaffeux, Jacques Serre, Joël Barbiero seront exposées.

L'émaillage sur lave est aussi utilisé par des artistes de renoms comme Pierre Alechinsky et Pierre Yovanovitch qui grâce à leurs œuvres, démontrent qu'un nouvel essor semble apparaître dans le domaine des arts décoratifs.



Pierre Alechinsky
Implosion, lave émaillée, 1999



Gaëtan Didier (design), Jonathan Ausseresse (éditeur)
Coupelle Lava XL, pierre de Volvic émaillée



Pierre Yovanovitch *Poppy*, table basse en lave, plateau en lave émaillée,

❖ Horaires

Ouvert du 3 mai au 30 septembre

De 14h à 18h

Fermé le lundi

Du 27 juin au 4 septembre

Ouverture prolongée le week-end

10h-12h / 14h-18h

❖ Tarifs

Entrée : 6€

Tarif réduit (sous conditions) : 3€

Gratuité chaque premier dimanche du mois

Musée Sahut

2, rue des écoles

63530 Volvic

Tél. : 04 73 33 57 33

musee@ville-volvic.fr

www.ville-volvic.fr

Contact presse : Violaine Faure 04 73 33 73 94 yfaure@ville-volvic.fr