



Terra
Volcana

Les Pays de Volvic

DOSSIER DE PRESSE 2021



Rendez-vous en terre d'émotions

AUVERGNE



CHAÎNE DES PUYs - PLAINE DE LA LIMAGNE



terravolcana.com

La destination Terra Volcana, au cœur du Puy-de-Dôme et au nord de Clermont-Ferrand, est la promesse de moments de partage autour de ses nombreuses richesses.

Ici le volcanisme a façonné un paysage tantôt vallonné et accidenté, la Chaîne des Puys récemment inscrite au patrimoine mondial de l'UNESCO, tantôt apaisant, la Plaine de la Limagne et ses villages typiques où il fait bon se balader tranquillement. C'est sur ce terrain de jeu plein de contrastes que s'épanouit un territoire fait d'une belle diversité. Nous vous invitons à pénétrer ce dernier et à appréhender ses différents attraits.

Fait de lave et d'eau, qu'elle soit vive ou thermale, paradis du randonneur, source d'inspiration de l'amateur d'histoire et d'architecture, terre de pleine santé où il fait bon vivre et évoluer à son rythme... Terra Volcana est riche d'histoires à raconter... et nos ambassadeurs sont nombreux à aimer les partager : artisans, guides accompagnateurs, producteurs... C'est une terre de passionnés !

Ici de véritables épopées sportives côtoient des manifestations culturelles de premier ordre. « Volvic Volcanic Experience », micro-aventures 100% nature dans la Chaîne des Puys mais aussi « Jazz aux Sources », festival de jazz à danser unique en Europe ou « Piano à Riom ».



Entre plaine
et volcans...

..... ○ **SOMMAIRE** ○

- p3 DES CHIFFRES... *et des lettres*
- p4 UNE NATURE AVENTUREUSE... *à dompter*
- p9 UNE TERRE DE NATURE... *vraiment gourmande !*
- p10 UN PATRIMOINE ET DES HISTOIRES... *à raconter*
- p14 DES SAVOIRS-FAIRE... *à partager*
- p16 DES ÉVÉNEMENTS CULTURELS... *à vivre*
- p17 DE L'EAU... *pour se ressourcer*
- p20 DES SITES DE VISITE... *à explorer*
- p22 #TERRA VOLCANA

TOUS NOS UNIVERS SONT SUR
www.terravolcana.com

des chiffres et des lettres...



1 destination

dans le Puy de Dôme, au cœur de l'**Auvergne**,
créée en 2018



700 km de sentiers pédestres
à couper le souffle !

**2 territoires
entre plaine et volcans**



- la partie nord de la **Chaîne des Puys**,
haut lieu du volcanisme auvergnat
- une partie de la **Plaine de Limagne**,
terre de culture et de patrimoine

56 communes, 87 647 habitants



**22 des 80 volcans classés
au patrimoine mondial de l'UNESCO**



**1 réserve naturelle
régionale**



**4 espaces naturels
sensibles**



1 station thermale
de pleine santé en plein essor !

1 Pays d'art et d'histoire
plein de dynamisme !



1 village « Petites Cités de caractère »
et une foule d'autres pépites remarquables !

4 sites clunisiens



5 événements internationaux annuels :
ici on transpire, on partage et on swingue !





Une nature aventureuse... à dompter

Pour les randonneurs occasionnels ou pour les sportifs aguerris Terra Volcana recèle des paysages somptueux et variés. Au menu ? Des échappées belles à mener au rythme de chacun à la poursuite de panoramas saisissants sur les volcans d'Auvergne et sur la Plaine de la Limagne. Arpentez une cinquantaine de circuits balisés, empruntez quelques-uns de nos **700 km de sentiers** dont quelques grands noms. Ici, le **GR441** et sa succession de volcans mais aussi **la Grande Traversée du Massif Central (GTMC)**, itinérance VTT, côtoient des sites plus intimistes aux secrets bien gardés au bord de l'eau ou à flanc de coteau. Que ce soit à pied, à vélo ou dans les airs, ajustez votre boussole en direction de nos grands espaces, enfiler vos baskets et faites le plein d'activités GRANDEUR NATURE.



Puy des Gouttes



Étang de Pulvérières

Je m'offre un balcon sur les volcans

Exceptionnel

... et quel meilleur belvédère que celui de Volvic. De là s'étend l'**IMPLUVIUM**, espace de 38 km² de nature préservée à l'origine de la célèbre eau minérale mais aussi de la fameuse pierre de lave. Et d'ici les vues exceptionnelles sur la Chaîne des Puys s'enchaînent tandis qu'une faune et une flore remarquables s'y épanouissent.

LA RÉSERVE NATURELLE DES CHEIRES ET DES GROTTES DE VOLVIC, sur les coulées de lave du Puy de la Nugère, est ainsi le plus important gîte d'hibernation de chauve-souris chiroptères d'Auvergne. Quant au **PARC DE LA SOURCE VOLVIC**, il s'agit tout bonnement du camp de base rêvé pour toute famille adepte de loisirs nature.

www.reserves-naturelles.org/cheires-et-grottes-de-volvic

Récompensé par une inscription au **PATRIMOINE MONDIAL DE L'UNESCO** en 2018, le haut lieu tectonique Chaîne des Puys-Faille de Limagne étend ses 80 volcans le long du Parc naturel régional le plus vaste de France. Celui des Volcans d'Auvergne ! Puy de Louchadière, Puys de Jumes et Coquille, Puy Chopine et Puy des Gouttes... Chaque volcan est unique et possède ses particularités !

En Terra Volcana, sur la face nord de la Chaîne des Puys, les panoramas grandioses ne manquent pas, synonymes d'émotions XXL ! L'occasion de prendre un grand bol d'air, à pied ou en VTT dans un environnement que vous ne retrouverez nulle part ailleurs !

www.parcdesvolcans.fr
www.chainedespuys-failedelimagne.com

JE FAIS LE PLEIN D'ONDES POSITIVES

À proximité, **LES GORGES D'ENVAL**, chantées par Maupassant et George Sand, suivent le ruisseau de l'Ambène jusqu'à une série de cascades rafraîchissantes. Un site de randonnées enchanteur avec de beaux points de vue sur le château de Tournoël ou sur la ville de Riom.

Quant à **L'ÉTANG DE PULVÉRIÈRES**, c'est une étape privilégiée dans la migration d'une centaine d'espèces d'oiseaux. Le sentier du Grèbe huppé, à la parade nuptiale si bruyante, vous fait profiter d'espaces aménagés pour l'observation de cette faune particulière...

Mémorable

LA GRANDE TRAVERSÉE DU MASSIF CENTRAL

Près de 1400 km de sentiers... Une grande itinérance à VTT qui part du Morvan pour se jeter dans la méditerranée en passant entre autres par nos volcans auvergnats. C'est tout cela, la GTMC !

Et en Terra Volcana la GTMC passe par la plaine de Limagne et Riom avant de se précipiter au cœur des volcans à partir de Volvic. Une expérience tant sportive qu'humaine que d'aucuns qualifient d'inoubliable.

www.la-gtmc.com



Authentique

LES PIGEONNIERS DE LIMAGNE

Emblématique de la Limagne dès la fin du XVIII^e siècle et signe d'un certain rang social le pigeonnier se décline ici en plusieurs modèles. Si le pigeon était apprécié pour sa viande, sa fiente, elle, était utilisée comme engrais. Tantôt à colombages et sur pilotis comme à Villeneuve Les Cerfs ou à base carrée comme à Saint-Ignat, chacun de ces pigeonniers représente un bel exemple d'architecture rurale et pittoresque.



Puy Saint-Jean - Artonne



Rivière Allier depuis la Via Allier

Téléchargez
les traces GPX de
nos randonnées
pédestres et VTT sur
terravolcana.com
rubrique
« je découvre »

Je mets le cap sur la plaine

Formée en réponse à la formation des Alpes et située en bordure de la Chaîne des Puys, la Plaine de la Limagne, terre céréalière très fertile, fourmille de sites naturels tantôt intimistes tantôt spectaculaires.

Ainsi les **BUTTES FÉODALES DE MONTPENSIER ET DE MONTGACON**, dont les forteresses ont disparu depuis bien longtemps, offrent depuis leurs tables d'orientation des vues sur les volcans ou les monts du Forez.

ARTONNE, charmant village médiéval aux allures méridionales, propose, lui, son coteau du **PUY SAINT-JEAN** agrémenté d'un sentier dédié notamment au passé viticole de la

commune. Un arboretum et un verger conservatoire composent entre autres ce parcours qui mène là aussi à un panorama magnifique sur nos géants endormis.

Et l'eau dans tout cela ? Elle entre en scène sur les rives de la Morge. Les parcours de randonnée qui suivent son lit et ses méandres serpentent de moulins en bâtis de pisé en passant le pont romain du Cheix-sur-Morge, lieu de tournage en 1969 de « L'enfant sauvage » de François Truffaut. Puis la rivière se jette dans **L'ALLIER**, l'une des dernières rivières sauvages d'Europe, à Luzillat, théâtre d'un joli sentier thématique... les pieds dans l'eau !

Suivez son lit sur la **VIA ALLIER**, la nouvelle véloroute de l'Auvergne depuis Nevers jusqu'à Langogne.

J'ADMIRE DES ORCHIDÉES SAUVAGES

Symbole floral de l'amour par excellence l'orchidée a son sentier sur **LA COLLINE DE MIRABEL**, avec pas moins de 21 espèces différentes. Classé Natura 2000 et labellisé Espace naturel sensible, ce site, à quelques kilomètres de Riom, présente une grande diversité de milieux, et c'est ce qui lui vaut une attention toute particulière.





Petit précis pour amateurs de loisirs et de sensations nature

En Terra Volcana les aventuriers trouveront du répondant au **VOLVIC ORGANIC RESORT**. À côté des écolodges 100% nature du site on part explorer la face nord de la Chaîne des Puys en VTT électrique et on s'initie avec bonheur au Geocaching, une activité familiale des plus conviviales !

À Châtel-Guyon ce sont plutôt les cimes des arbres que vous dompterez en famille ou entre amis au **PARC ACCROBRANCHE ÉCUREUIL**.

De leur côté les fans de vitesse de tous âges ont leur QG à Riom avec le circuit de **KARTING SARRON** et sa piste parmi les plus modernes et sécurisées de France.

Enfin les amateurs de green pourront travailler leur swing au **GOLF 18 TROUS DE RIOM**.

www.volvic-organic.fr
www.circuit-sarron.com
www.parceureuil.com
www.golfderiom.fr

Insolite

Déjà expérimenté le golf... avec les pieds ? Jamais ? Les **Football-golf de Féligonde et Bourrassol** se donnent comme mission de combler cette lacune avec l'assurance de passer un moment ludique autour d'une activité peu commune... et vraiment conviviale.

www.urbanfootballgolf.com

Terre de dépassement de soi Terra Volcana présente en outre une scène grandiose pour les traileurs tant occasionnels qu'aguerris.

Et les événements sont nombreux ! Du sexagénaire **CROSS DE VOLVIC** au redoutable **ROC DU DIABLE DE CHÂTEL-GUYON** en novembre en passant par l'hivernal **TRAIL DE VULCAIN** fin février les paysages volcaniques défilent en même temps que les kilomètres.

Envie d'une bonne dose d'adrénaline ? Entre amis ou en couple, nos sentiers et leurs horizons vous attendent pour des émotions grandeur nature.

www.crossvolvic.fr
www.traildurocdudiable.com
www.trail-de-vulcain.fr

Unique

VOLVIC VOLCANIC EXPERIENCE, TAILLÉE POUR LES EXPLORATEURS

La Volvic Volcanic Experience, la VVX pour les intimes, est portée depuis 2017 par la société des Eaux Volvic et a déjà pris une ampleur considérable sous le parrainage de Kilian Jornet. **Et, si l'édition 2020 ne vit pas le jour, 2021 verra la VVX rentrer dans l'Ultra Trail World Tour**, soit le club des 28 trails longue distance les plus prestigieux au monde ! Toutefois l'ADN de cet événement organisé durant le week-end de l'Ascension, du 13 au 15 mai, ne changera pas d'un iota ! Bougez, explorez, vibrez ! Au menu de ces 3 jours de fête : plusieurs trails de distances variables, dont le tout nouveau Trail Terra Volcana, mais aussi la découverte des richesses patrimoniales et culturelles de la ville de Volvic, le tout assaisonné de concerts et de spectacles pour tous. Une formule plébiscitée en 2019 par près de 1800 coureurs !

www.volvic-vvx.com



Retrouvez notre offre pleine nature et nos événements sportifs sur terravolcana.com

VVX - Volvic



Conjuguer la nature, Land'art au pays des volcans

Thierry Courtadon est l'auteur de **CONJUGUER LA NATURE**, exposition permanente Land'Art sur le territoire de Terra Volcana, véritable cri d'amour pour la pierre de Volvic. L'artiste, basé à Volvic, a la pierre de lave dans le sang depuis toujours. Fils et petit-fils de tailleurs de pierre il étonne par sa faculté à transformer la pierre de lave en matière vivante, en dentelle. Comme surgissant de terre les 6 œuvres de l'artiste interpellent et

viennent comme compléter le paysage. Quand « Chuchoter », à proximité du Puy de Jumes, suggère le silence devant cette rangée de volcans millénaires, « Contempler » à Chanat La Mouteyre vient, elle, jouer avec la lumière, comme si la pierre elle-même était en mouvement. « Suspendre » à Charbonnières les Varennes, « Ondoyer » à Sayat et « Compresser » à Pulverrières jouent également sur la force de cette pierre de lave qui revient en quelque sorte à ses origines.

ateliercourtadon.com/actu/conjuguer-la-nature

Quelques mots de... Thierry Courtadon

QUELQUES MOTS POUR DÉFINIR LA PIERRE DE VOLVIC ?

Elle n'est pas noire !

POURQUOI CONJUGUER LA NATURE ?

Pour transmettre des émotions à travers des verbes. Pour me permettre d'exprimer les histoires, les émotions que je voulais raconter.

VOTRE PREMIER SOUVENIR AVEC LA PIERRE ?

J'avais 12 ans et, mon grand-père, lui aussi tailleur de pierre et ancien résistant, m'a demandé de sculpter le monument aux morts de Saint-Ours. Des souvenirs inoubliables.

UN FIL ROUGE DANS VOS ŒUVRES ?

Sculpter le vide.



UN SITE MAGIQUE POUR VOUS EN TERRA VOLCANA ?

Une carrière de pouzzolane monumentale à côté de chez moi. J'aime me ressourcer dans cette immensité.

UN ADJECTIF POUR CARACTÉRISER LES GENS EN TERRA VOLCANA ?

La Volcanic Attitude !

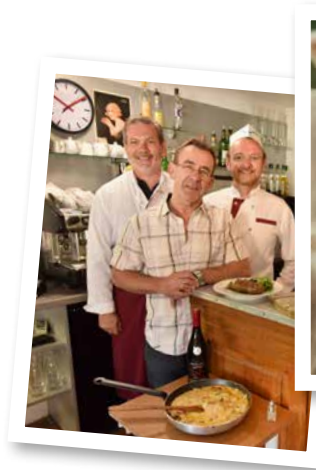
DES ÉMOTIONS EN ADMIRANT LA CHAÎNE DES PUY :

L'identité : pour moi tout puy dômois a un Puy de Dôme dans ses empreintes digitales. C'est inscrit en nous...

Le cœur : je rentre chez moi quand je me retrouve à l'abri de mes volcans.

Le côté précieux : ce sont des sites à préserver, à choyer et à transmettre comme ils nous ont été transmis.





Une terre de nature...

LES COUPS DE CŒUR DE NOS ACCOMPAGNATEURS EN MONTAGNE

« De très jolis sites du territoire me viennent en tête. Je choisirais les sommets volcaniques des **PUYS DE LA COQUILLE** OU **DES GOUTTES** pour la beauté des panoramas qu'ils offrent, l'ambiance apaisante et chargée d'histoire des sous-bois de hêtres du Suc de la Louve et du bois Latia et enfin certaines parties de la forêt de Chanat pour la biodiversité qu'elle recèle. »

Kévin Conilh

« Mon site pleine nature coup de cœur Terra Volcana ce serait les **GORGES D'ENVAL**. J'aime ce site quelle que soit la saison. En été les gorges conservent la fraîcheur et à l'automne les chênes et châtaigniers se parent de leurs belles couleurs dorées. En hiver on peut toujours y randonner et observer la vie de la forêt grâce aux traces laissées pas les animaux sauvages, habitants des lieux. Et le lever de soleil au printemps reste un enchantement. »

Didier Sauvestre

« Mon coup de cœur en Terra Volcana ? **TOURNOËL** et ses alentours. Une riche histoire géologique a façonné ce territoire volcanique depuis plus de 350 millions d'années et a donné naissance à l'ensemble Chaîne des Puys - Faille de Limagne. Cette terre de cendres devenue verdoyante est un magnifique terrain de jeu riche aussi bien naturellement que culturellement. Je vous donne rendez-vous dans cette terre à la nature préservée. »

Damien Poulet

vraiment gourmande !

L'INSTANT TRUFFADE

Alain, racontez-nous ce qui fait une bonne truffade d'Auvergne ?

« Aha...La pomme de terre bien sûr, ni trop ferme ni trop farineuse. Et puis un cantal de bonne qualité, tome ou très jeune cantal de préférence. De l'ail d'Auvergne en quantité suffisante... Un feu fort, de tous les diables !, pour que les matières rentrent en osmose ! Et avec le sourire derrière la poêle c'est encore meilleur ! Ici, il est garanti ! »

Alain Vassort, chef du Restaurant « En attendant Louise », Ménétrol

LE MARINGUOIS, DE GÉNÉRATION EN GÉNÉRATION

Du côté de Luzillat, en Limagne, on craque pour le maringuois, un délicat gaperon fermier à l'ail de Billom.

Un véritable délice pour les papilles et une histoire humaine, celle de Patricia Ribier qui perpétue là une histoire de famille depuis des générations et des générations !

Un délice à retrouver tous les lundis matins lors de l'incontournable marché de Maringues.

Patricia Ribier, ferme SCEA « Le Champ de Rome », Montgacon

DES VINS VOLCANIQUES, VRAIMENT ?

« Aux pieds de nos 80 volcans d'Auvergne, je sélectionne les plus beaux raisins de notre vignoble pour produire des vins expressifs et à forte identité.

Ce que nos sols volcaniques apportent à mes vins ? De la fraîcheur, de la minéralité et des notes poivrées.

La signature de mes vins ? L'addition de 3 facteurs : l'altitude, l'effet de foehn et les sols volcaniques millénaires. Bref, un terroir vraiment unique ! »

Étienne Rachez, artisan du vin, Héritage Volcanic, Châteaugay

Un patrimoine et des histoires... à raconter

De ses édifices religieux remarquables à ses villes et villages, Terra Volcana fourmille de richesses culturelles. Ce territoire est en partie labellisé PAYS D'ART ET D'HISTOIRE, celui de Riom. Cette cité historique, longtemps rivale de Clermont-Ferrand est le centre névralgique de ce Pays d'art et d'histoire composé à l'origine de 10 communes qui s'élargit en 2021 à 31 localités.

Des points communs ? Un patrimoine à valoriser, des identités variées... et des histoires à raconter. La mission de ce Pays d'art et d'histoire ? Œuvrer à la conservation et à la valorisation de ces patrimoines. Tout en les mettant à la portée de tous et notamment des plus jeunes.

Retrouvez nos
trésors patrimoniaux
sur
terravolcana.com



Riom



Riom



Basilique Saint-Amable - Riom

J'explore un pays d'art et d'histoire

Créé en novembre 2005 le **PAYS D'ART ET D'HISTOIRE DE RIOM** affirme l'importance du patrimoine culturel et historique du territoire. De Riom, capitale historique de l'Auvergne, à ses alentours, c'est à une architecture remarquable que l'on est confronté.

Ainsi la cité riomoise offre à chacun un patrimoine bâti d'une unité remarquable et des monuments prestigieux tels ses nombreux hôtels particuliers et sa Tour de l'Horloge. La pierre de lave donne ici toute la mesure de son caractère et les ornements des maisons nobles témoignent de l'importance de cette ville marchande depuis de nombreux siècles.

rlv.eu/decouvrir/pays-d-art-et-d-histoire.html

Les édifices religieux riomois expriment également la richesse et l'importance de la cité. **LA BASILIQUE SAINT-AMABLE** est ainsi le plus vaste édifice clérical d'Auvergne après la Cathédrale de Clermont-Ferrand.

Ici Art roman et art gothique s'entremêlent et présentent un intérêt architectural remarquable. A quelques mètres, **L'ÉGLISE NOTRE-DAME DU MARTHURET** et sa vierge à l'oiseau ou la **SAINTE-CHAPELLE** de Riom, construite sur le modèle de celle de Paris, sont autant d'exemples de la grandeur de la ville.

Le Pays d'art et d'histoire compte beaucoup d'autres édifices religieux dignes d'intérêt comme la **COLLÉGIALE SAINT-VICTOR** et **SAINTE COURONNE D'ENNEZAT**, la plus ancienne des églises de l'Auvergne romane, et ses fresques polychromes remarquables du XV^e siècle ou **L'ABBAYE DE MOZAC**.

Les trésors de cette abbaye dont ses 47 chapiteaux romans sculptés et sa Châsse de Saint-Calmin, pièce maîtresse de l'émaillerie limousine du XII^e siècle, en font une étape importante du réseau clunisien.

Divin

DES SITES CLUNISIENS EN TERRA VOLCANA

Les moines de Cluny sont aussi passés par Terra Volcana et ils y ont trouvé une terre de choix pour l'expansion de leur réseau.

L'abbaye de Mozac, l'église de Marsat et sa vierge noire, l'église Saint-Priest de Volvic ou les vestiges du Prieuré de Saint-Coust à Châtel-Guyon font partie de cet itinéraire culturel prestigieux en route pour une reconnaissance UNESCO au patrimoine mondial de l'humanité.



Abbaye de Mozac

Enchanteur

RANDAN ET SON DOMAINE ROYAL

Passées les grilles, la silhouette romantique du Domaine Royal se détache au cœur d'un **parc paysager de 100 ha**. Transformé par le roi Louis Philippe et sa sœur Adelaïde d'Orléans entre 1821 et 1847 le monument fut marqué par l'incendie de 1925 qui le laissa en ruines. Une part importante des collections du château fut heureusement sauvée des flammes et est aujourd'hui exposée.

Entre autres curiosités, le **Musée de la Chasse** rassemble 450 animaux tués de par le monde par Ferdinand d'Orléans, chasseur émérite, et naturalisés par le taxidermiste anglais Rowland Ward. Ces animaux sont mis en scène comme ils l'étaient du temps de Ferdinand d'Orléans dans des vitrines appelées dioramas... Osez-vous regarder le tigre d'Asie dans les yeux ? Aujourd'hui la région s'emploie à faire revivre le Domaine Royal de Randan qui sort tout juste d'une phase importante de préservation.

domaine-randan.fr



Je m'évade dans les couloirs du temps...

La Route des Châteaux d'Auvergne est l'une des plus anciennes routes historiques de France. Témoins des siècles passés elle recèle bien des trésors et certains d'entre eux se situent en Terra Volcana.

Parmi ces fleurons on compte le **CHÂTEAU DE TOURNOËL** à Volvic. Château-fort dont l'histoire remonte au début du XIII^e siècle et possession de la puissante famille d'Auvergne, Tournouël a été remanié et embelli en 1450, ce qui en fait un bel exemple d'architecture tantôt médiévale, tantôt Renaissance. Restauré par ses propriétaires actuels le château et son donjon de 32 m de haut apparaissent avec majesté dans le ciel volvicois.

tournoel.com

Non loin de là, en partant du côté de la Limagne, les belles demeures se font plus bourgeoises tels **LA DEMEURE DE PORTABÉRAUD** à Mozac et ses jardins d'exception.

Enfin citons **EFFIAT**, village célèbre pour héberger deux châteaux, celui daté Renaissance de Denone et celui XVII^e siècle d'Effiat. Projet inachevé d'Antoine Coiffier, ami de Richelieu et conseiller de Louis XIII, le château d'Effiat offre aux férus d'histoire son portail monumental en pierre de Volvic et des décors d'exception empruntant tant à la Renaissance italienne qu'à l'époque romantique. En prime les magnifiques jardins du site, création d'André Mollet, montrent aux curieux leurs parterres à l'anglaise.

chateaudoportaberaud.com / chateau-effiat.com



Je flâne de village en village

En Terra Volcana, côté volcans ou côté plaine, les villages ont chacun leur caractère et des histoires à réciter.

Un stop en Limagne et vous voilà au village vigneron d'**ARTONNE**, labellisé « petite cité de caractère ». Célèbre pour ses fontaines, plus d'une quinzaine émaillant encore son territoire, Artonne affiche fièrement les restes de son passé médiéval et de ses remparts ainsi que sa collégiale Saint-Martin, d'époque romane. Souvent présenté comme « village balcon », Artonne récompense aussi les flâneurs avec son panorama grandiose depuis le Coteau du Puy Saint-Jean.

Au cœur de la Limagne de nombreuses cités aux dimensions modestes valent le coup d'œil. Ainsi l'histoire de **MARINGUES**, deuxième place commerciale d'Auvergne au XVI^e siècle, est étroitement liée à celle de ses tanneurs. Les anciennes tanneries, dans un bel état de conversation y sont toujours visibles, le long de la Morge. Dans le cas de Thuret ou d'Ennezat c'est leur patrimoine religieux remarquable qui saute aux yeux. L'Église Saint-Martin, dédiée à Saint-Bénilde, est l'un des plus importants lieux pèlerinages du territoire.

Véritables bijoux de l'art roman auvergnat, les curieux chapiteaux historiés de l'édifice, empreints de malice, lui confèrent une personnalité unique.



Insolite

LES PRALINES D'AIGUEPERSE, TOUTE UNE HISTOIRE !

Ancienne ville-forte, Aigueperse tire son nom du latin « Aqua Sparsa », les eaux éparées. Au Moyen-Âge et bien après la ville était entourée de marécages, aujourd'hui disparus du fait des drainages successifs. Ici la richesse de la ville s'exprime par les maisons nobles et bourgeoises qui jalonnent sa longue rue principale et par sa remarquable église Notre-Dame dont l'origine remonte à l'an 1016.

Et ici on cultive volontiers la gourmandise ! Inventée par accident en 1850 par un confiseur local inspiré, la praline artisanale d'Aigueperse, amande douce enrobée de sucre et de caramel, est l'une des Madeleines de Proust de l'auvergnat déraciné !

Aigueperse est situé sur l'ancienne et jadis très fréquentée Route Nationale 9 et il faut imaginer chaque été ces automobilistes « embouteillés » sortir de leurs voitures et acheter leurs sachets de pralines aux dizaines de confiseurs alors en activité.

Aujourd'hui seul un irréductible auvergnat perpétue la tradition, avec passion, Stéphane Barthoux à la pâtisserie Maison Vernet.

www.terravolcana.com/producteur/maison-vernet/

Retrouvez
nos bonnes adresses
et nos artisans sur
terravolcana.com

Je découvre une terre de savoir-faire

La richesse de l'environnement naturel de notre territoire fait de Terra Volcana une terre d'artisanat, tant artistique que gastronomique.

L'émaillage sur lave, savoir-faire inscrit au patrimoine culturel immatériel de l'UNESCO, tient une place particulière. Technique qui consiste à émailler à près de 1 000 degrés la pierre de lave de Volvic, l'émaillage est surtout un artisanat toujours bien vivant. Ainsi, au Moulin Fradet, à Artonne, **Nicole Guillien** crée des pièces uniques à la durée de vie presque éternelle. Et cet artiste se fait un plaisir d'ouvrir ses portes et de faire découvrir son coin de paradis aux curieux ! **Frédérique Lotz**, à Châtel-Guyon, donne elle aussi la pleine mesure de cet artisanat « volcanique » lors d'ateliers ouverts à tous.

nicole-guillien.com
www.facebook.com/justepourtoihelo/

Atelier Nina Seita



Mais ces savoir-faire ne se limitent pas à cette si emblématique pierre de lave... D'autres artisans d'art travaillent, eux, la terre cuite et ont choisi pour s'exprimer le **RAKU**, une technique d'émaillage d'origine japonaise toute droit sortie du XVI^e siècle. Ainsi **NINA SEITA** à Riom ou **FRÉDÉRIQUE LACROIX DAMAS**, à Chambaron sur Morge, nourrissent l'imaginaire de leurs visiteurs avec leurs œuvres aux formes tantôt féminines, animales ou bien encore mythologiques.

ninaseita.odexpo.com
lacroixdamas.com

JE VEUX MA TISANE ARTISANALE D'Auvergne

Happy Plantes, c'est d'abord l'histoire d'un jeune couple, Amaya et Charly, qui un beau jour ont décidé de migrer pour Volvic.

LEUR PROJET ? Se lancer dans la préparation de tisanes artisanales 100% bio à base de fleurs d'Auvergne. Aidé en cela par une coopérative locale à l'origine de la cueillette à la main, Happy Plantes propose aujourd'hui des tisanes apaisantes, toniques ou digestives dans une démarche totalement respectueuse de l'environnement.

Le + : pouvoir faire soi-même sa tisane personnalisée selon ses goûts et ses envies du moment !

happy-plantes.com





Musée Mandet - Riom

Poursuivons du côté de Volvic où le château du **DOMAINE DE BOSREDON** héberge un musée rempli de pépites, le **MUSÉE MARCEL SAHUT**. Peintre éclectique aussi bien versé dans l'art du nu que dans la représentation de natures mortes ou de paysages, Marcel Sahut a légué en 1990 la totalité de son œuvre et de ses collections personnelles à la ville de Volvic. De grands noms de l'estampe japonaise succèdent ici à des instruments de musique africains et là à une remarquable collection de dessins et peintures. Rodin et Gustave Doré se sont entre autres donnés rendez-vous dans les salles de ce musée pas comme les autres tout comme le fameux caricaturiste Honoré Daumier.

ville-volvic.fr/musee-marcel-sahut

EXPOSITIONS MUSES ET MERVEILLES

Depuis octobre 2020 et jusqu'au 25 avril 2021 le Musée Mandet de Riom laisse carte blanche à **Fabienne Cinquin**, artiste et illustratrice touche à tout de génie à l'univers onirique et fantaisiste.

Dans un univers teinté de surréalisme Fabienne Cinquin investit les murs même du musée et questionne les œuvres présentes dans les collections permanentes. Fantastiques, étranges ces œuvres éphémère à l'imaginaire débridé surprennent et fascinent.



Je m'affiche dans les musées

Commençons la visite par Riom où vous retrouverez des musées aux orientations bien différentes.

Le **MUSÉE MANDET**, installé au sein de deux anciens hôtels particuliers, comprend une riche collection de peintures et de sculptures du XVI^e au XIX^e siècle mais aussi d'objets d'art divers datant de l'antiquité au XVIII^e siècle. En outre une aile est, depuis 2011, consacrée au design et aux arts décoratifs contemporains.

À quelques mètres, le **MUSÉE RÉGIONAL D'AUVERGNE** s'intéresse, lui, à l'ethnologie auvergnate. Outils

d'autrefois, costumes et instruments de musique peuplent pour partie les vitrines d'un site qui se veut lieu de transmission entre les auvergnats d'hier et ceux d'aujourd'hui.

Enfin le **PETIT MUSÉE DE L'OBJET QUOTIDIEN** s'intéresse aux objets d'autrefois, ceux qui, parfois centenaires, ont été manipulés par nos ancêtres et sont bien souvent tombés dans l'oubli. Batteurs à œufs, fers à friser, moules à gaufres et autres jouets anciens sont notamment réunis pour célébrer l'ingéniosité et la minutie des fabricants d'autrefois.

rlv.eu/decouvrir/musees



Musée de la moto - Riom

Mythique

PASSION MOTO À RIOM

Ici, à Riom, un passionné, Guy Baster, a réalisé son rêve : créer un espace de 2000 m² entièrement consacré à la moto ancienne, de 1905 à 1985. Plus de 400 deux-roues crèvent ici l'écran, une collection unique en France pour un vrai bond dans le temps. Au programme des modèles américains, français ou italiens mais aussi des side-cars et autres motos 4 cylindres pour lesquels le maître de ce lieu atypique avoue sa tendresse.

museebaster.fr



Jazz aux Sources

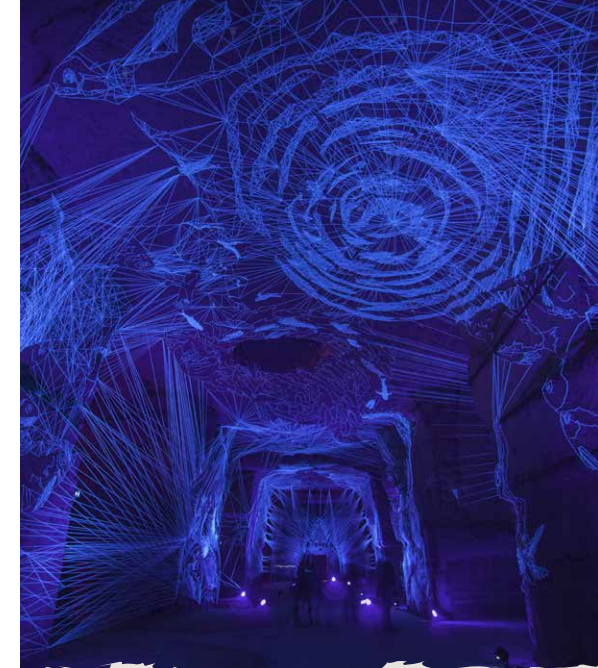
Retrouvez nos différents événements sur terravolcana.com rubrique "je sors"

Vivant

LIEUX DE CULTURE

Un spectacle au **FORUM REXY** ou un concert à la **PUCE À L'OREILLE** du côté de Riom, un one-man show ou un cabaret au **THÉÂTRE DE CHÂTEL-GUYON**, quelques numéros de cirque à **L'ARLEQUIN** de Mozac, une saison au centre culturel **LA SOURCE** à Volvic ? Les programmes culturels affichent une belle diversité en Terra Volcana avec la promesse de vous divertir.

lapucealoreille63.fr / ville-riom.fr
theatre.chatel-guyon.fr
salle-arlequin.fr / ville-volvic.fr



Je fais le plein d'événements culturels

RÉJOUISSANCES MUSICALES DE PRINTEMPS

En Terra Volcana le printemps voit les mélomanes les plus exigeants se délecter d'événements phares. Et cela commence à Châtel-Guyon du 20 au 24 mai 2021 avec **JAZZ AUX SOURCES**, le festival de jazz à danser unique en France plébiscité chaque année par plus de 15 000 épicuriens ! Les plus habiles danseurs de claquettes du continent et les meilleures formations de jazz traditionnel s'y retrouvent pour un week-end hors du temps. Et les parades font souffler sur la cité thermale comme un air de Nouvelle-Orléans !

jazz-aux-sources.com

Les amoureux de musique classique ont, eux, chaque année leur rendez-vous privilégié avec **PIANO À RIOM**. De portée internationale là-aussi ce festival fête en 2021 ses 35 bougies et se déroule du 1^{er} au 13 juin 2021. Depuis 2020 et son festival d'automne, Piano à Riom s'est offert pour l'occasion une nouvelle directrice artistique en la personne de la pianiste virtuose franco-hongroise Suzana Bartal. L'occasion de réaffirmer l'ambition du festival à rayonner toujours plus autour de concerts mettant en valeur aussi bien des jeunes talents que des artistes confirmés !

piano-a-riom.com




Piano à Riom

Fascinant

EXPOSITION GAÏA JULIEN SALAUD

Du 21 juin 2021 au 20 mars 2022 le créateur inclassable Julien Salaud investit le Musée Mandet de Riom pour une exposition exceptionnelle intitulée « Gaïa ».

Habitué du Château de Rambouillet ou encore du Palais de Tokyo l'artiste vient tisser sa toile à Riom, au propre comme au figuré, et crée un univers graphique époustoufflant, entre rêve et réalité, avec comme seules armes des clous et du fil blanc.



Elles sont minérales et thermales. Célèbres et reconnues pour leurs nombreuses vertus. Nourrissantes, rafraîchissantes et bienfaitantes. Elles nous viennent tout droit de la nature. Goûter les eaux fruitées de Volvic ou profiter d'une cure à Châtel-Guyon, la station thermale pleine santé. Deux univers différents et complémentaires. On se sent bien en Terra Volcana, n'est-ce pas ?

*De l'eau... pour
se ressourcer*

Châtel-Guyon, ville d'eaux Belle-Époque



CHÂTEL-GUYON, CITÉ THERMALE EN PLEIN ESSOR

Cité thermale de caractère, Châtel-Guyon est l'atout bien-être et élégance de la destination Terra Volcana. Aux portes du Parc naturel régional des volcans d'Auvergne, il s'agit d'une station à deux visages, ici bâtie autour de maisons vigneronnes typiques du pays brayaud, et là autour d'une architecture thermale belle époque. Car Châtel-Guyon ne s'est initialement pas construite autour de ses sources mais plutôt autour de la vigne et de la vie paysanne. Ses **EAUX UNIQUES EN EUROPE** pour leur teneur en magnésium ne furent, quant à elles, découvertes qu'en fin de XVIII^e siècle et exploitées à partir de la seconde moitié du XIX^e siècle.

Faite de contrastes, la cité thermale propose aux esthètes un **THÉÂTRE SPLENDIDE**, porté en 1909 par les visions d'Édouard Jean Niermans, architecte du Moulin Rouge ou de l'Olympia, de nombreux hôtels et villas délicieusement Belle Époque, de nombreuses boutiques ainsi qu'un **CASINO** situé dans le parc thermal, poumon vert de la cité.

Les **GRANDS THERMES** renferment, eux, une bonne partie du prestige passé de la station. Imaginés en 1906 par l'architecte Benjamin Chaussemiche, ils présentent des inspirations antiques et romanes avec notamment des sols en mosaïques et des murs en faiences polychromes. Voyagez dans le temps et mettez vos pas dans ceux des sultans, rois arabes ou maharajahs des indes, amoureux de la vie à la française, qui fréquentèrent Châtel-Guyon... à moins que vous ne préférerez les inscrire dans ceux de Guy De Maupassant, qui de passage pour une cure, en fit le théâtre de son roman « Mont Oriol ».



LE RENOUVEAU DU THERMAL EXPRESS

Le Thermal Express a permis aux curistes hexagonaux de rejoindre en train les stations thermales auvergnates au siècle dernier. Abandonnée en 1971 le tronçon Riom - Châtel-Guyon revit avec la création en 2019 d'une **VOIE VERTE** reliant les deux villes, symbole de l'engagement du territoire à créer une passerelle entre activité physique et prévention santé. Et pour emprunter ce Thermal Express new look quoi de mieux que de louer l'un des vélos électriques connectés mis en place par la Start-up clermontoise Koboo ?

kboo.fr



Aïga Resort, la pleine santé aux portes des volcans



« STATION EUROPÉENNE DE L'INTESTIN »

Châtel-Guyon se distingue par la concentration unique en magnésium, silicium et oligoéléments de ses eaux. Ces qualités leur confèrent une efficacité prouvée pour combattre les troubles de l'appareil digestif et traiter les pathologies en rhumatologie. Depuis août 2020, un complexe thermal nouvelle génération sert maintenant d'écrin à ces eaux exceptionnelles.

AÏGA RESORT, c'est son nom, est la propriété du groupe France Thermes. Ce resort de 15 000 m² se compose d'équipements haut de gamme destinés à porter haut et fort le concept de station pleine santé, qui allie soins thermaux, gestion du stress, activités physiques, bien-être, prestations touristiques, nutrition et environnement privilégié. Le centre thermal, accessible à tous, propose un nouveau concept médical unique en Europe : **Le Thermalisme du**

microbiote intestinal et du bien-être, pour venir en secours aux intestins irritables.

Au sein d'Aïga Resort vous trouvez ainsi un établissement thermal dernier cri, une résidence 4 étoiles et un Spa thermal 100% naturel, un centre de recherche sur le microbiote mais aussi un restaurant spécialisé dans la nutri-gastronomie. Une palette de services propre à attirer de nouveaux publics (curistes et touristes) pratiquement toute l'année.

aiga-resort.com



VOLVIC, LE MINERAL EN ÉBULLITION

Puisant son origine au cœur des volcans, la célèbre eau minérale fut découverte par Jean Legay Chevallier, haut personnage volvicais, au début du XX^e siècle. Et son histoire est liée à jamais à celle de l'incorruptible pierre de Volvic ! Car c'est bien ici, sur les coulées de lave du Puy de la Nugère, que la célèbre pierre sert de filtre naturel à cette eau renommée pour sa pureté.

À Volvic, impossible de s'ennuyer tant ce récit fait de pierre et d'eau se révèle fascinant. Depuis les chemins de l'Impluvium, berceau de la source Volvic, jusqu'à l'Espace d'Information Volvic en passant par la Grotte de la Pierre on ouvre grands les oreilles et on redevient enfant, le temps d'une belle histoire profondément humaine...

DU NOUVEAU À L'ESPACE D'INFORMATION VOLVIC

En 2021 un tout nouveau parcours immersif vous plonge dans l'histoire de la fameuse eau minérale, de sa découverte à l'exploitation actuelle.

Et l'exploration se couple d'animations pour tous en intérieur et en extérieur, dans l'écrin naturel du Parc de la Source.

Un site incontournable pour les curieux de tous âges.

www.espaceinfo.volvic.fr



En Terra Volcana l'eau et la pierre se taillent la part du lion, héritages minéraux d'un passé volcanique qui a fait de ce territoire le terrain de jeux qu'il est maintenant. Et nos sites de visite mettent ces deux éléments au cœur de leurs identités. Aventures volcaniques, exploration souterraine ou visites costumées... Notre territoire se veut joueur autant qu'interactif en stimulant l'imagination de ses visiteurs tout en les sensibilisant à une terre de découvertes aussi bien géologiques que culturelles.

Des sites de visites... à explorer

Volcan de Lemptégy



Vulcania



Grotte de la Pierre

Explorations volcaniques

Le volcanisme est ici sur toutes les lèvres et deux sites permettent d'en devenir fin connaisseur.

Ainsi le Parc d'exploration **VULCANIA** et le **VOLCAN DE LEMPTÉGY** se veulent complémentaires autant qu'emblématiques. Là où le premier mêle émotions et découvertes sur les thèmes des volcans, des phénomènes naturels de la Planète et de la Terre dans l'Espace avec une promesse : apprendre tout en s'amusant, le second propose une plongée au cœur d'un vrai volcan. Le Volcan de Lemptégy, anciennement exploité pour sa pouzzolane, présente maintenant un visage singulier dans lequel se lit l'histoire géologique de la Chaîne des Puys. Des visites passionnantes !

vulcania.com · auvergne-volcan.com

Non loin de là, à Volvic, la **GROTTE DE LA PIERRE** propose, elle, de voyager littéralement au cœur d'une coulée de lave et de suivre l'histoire de la

Pierre de Volvic ainsi que de l'eau. Mettez vos pas dans ceux des carriers d'autrefois et de Jean Legay Chevalier, nom indissociable de la ville de Volvic.

grotte-pierre-volvic.fr

Nouveau à Vulcania

Les phénomènes naturels sont à l'honneur à Vulcania cette saison avec **Namaz**, une animation à venir autour de l'été sur le thème des séismes avec roller-coaster familial hors du commun, et le film **Neige** sur écran géant pour mieux comprendre cet élément fascinant aux enjeux complexes.

2021 est également l'occasion de découvrir les nouveautés de la saison 2020 avec la **Forêt des dragons** et **Dragon Ride 2** ou encore le film **Mission Vulcania** avec le Pr Yapadrisk, Matt l'Explorateur et Pitoufeu !

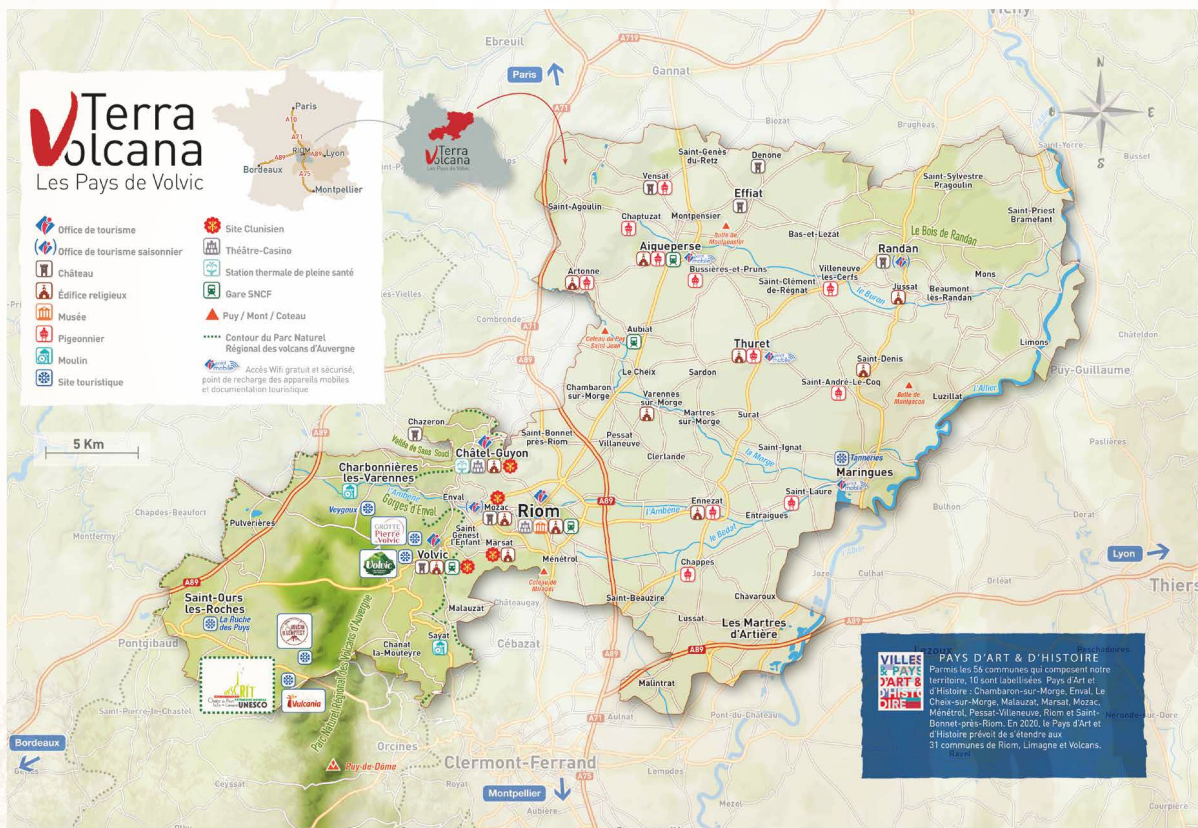
À deux pas...

Parmi les 80 volcans de la Chaîne des Puys, seul le Puy de Dôme, son point culminant, est accessible à tous les publics. Grâce au train électrique à crémaillère, **LE PANORAMIQUE DES DÔMES**, les curieux sont emmenés à 1465 m d'altitude en 15 min pour un panorama exceptionnel à 360°. En 2021, un nouveau jeu de piste qui flirte avec l'Escape Game, « **Mystères au Puy de Dôme** » offrira son lot d'aventure aux plus audacieux.

Enfin les amateurs d'histoire industrielle et les autres se pressent à **L'AVENTURE MICHELIN**, à Clermont-Ferrand, où le passé, le présent et l'avenir de ce fleuron français prennent littéralement vie sous nos yeux. Un parcours scénographique de 2000 m² tout sauf figé, doté d'une mise en scène interactive.



L'Aventure Michelin



COMMENT VENIR

En avion : aéroport de Clermont-Ferrand-Aulnat (à 15 min de Riom)



En train : gare de Riom - Châtel-Guyon, trajet direct depuis Paris (3h30)



En voiture :
à 2h de Lyon, à 3h30 de Montpellier,
à 4h de Paris et Bordeaux

CONTACT PRESSE

Sylvain Padeloup

04 73 33 28 29

s.padeloup@terravolcana.com

PHOTOS DISPONIBLES
SUR DEMANDE

TERRA VOLCANA

Suivez-nous sur nos réseaux sociaux

Facebook / terravolcana

Twitter / terravolcana

Instagram / terravolcana

Linkedin / terravolcana

