



AGENCE D'URBANISME ET DE DÉVELOPPEMENT
CLERMONT MÉTROPOLE

PASSEPORT CHIFFRES CLÉS TOURISME

V Terra Volcana

Les Pays de Volvic

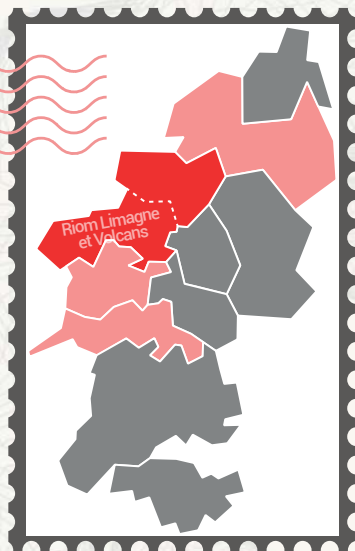


**OBSERVATOIRE
OSE TOURISME**

**Terra
Volcana**
Les Pays de Volvic

RLV

**RIOM LIMAGNE
& VOLCANS**
COMMUNAUTÉ D'AGGLOMÉRATION



Nombre de communes **31**



Superficie **401,82 Km²**



Population (2016) **66 628**

Source : Insee, RP2011 et RP2016, exploitations principales, géographie au 01/01/2019.

Agriculture
4,2 %



Administration
publique,
enseignement,
santé, action sociale
31,9 %



Industrie
20 %



Construction
7,3 %



Commerce, transports,
services divers
37,1 %



Emplois (2016)
22 122



Services marchands
aux particuliers
23,6 %



Industrie
8,5%



Services marchands
aux entreprises
25,8 %



Construction
14,5 %



Etablissements
(2017)
4 100



Commerce, transport,
hébergement et
restauration
27,5 %



Chômage
9,2 %

Source : Insee, Répertoire des entreprises et des établissements (Sirene) en géographie au 01/01/2019.

Terra Volcana
Les Pays de Volvic

Plaine Limagne
COMMUNAUTÉ DE COMMUNES



Nombre de communes **25**

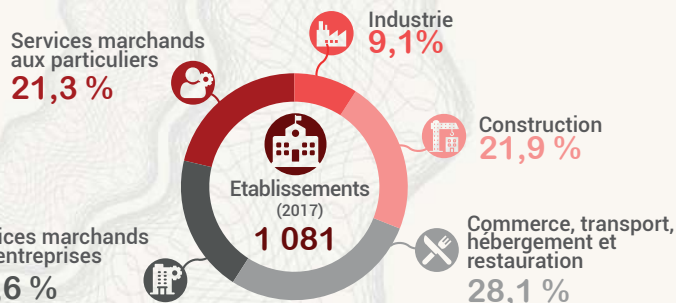
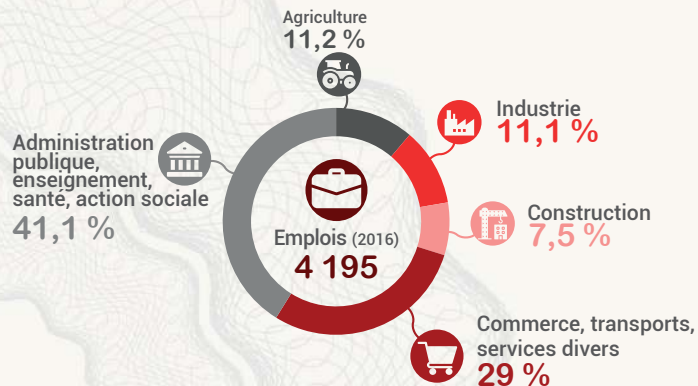


Superficie **352,82 Km²**



Population (2016) **21 019**

Source : Insee, RP2011 et RP2016, exploitations principales, géographie au 01/01/2019.



Source : Insee, Répertoire des entreprises et des établissements (Sirene) en géographie au 01/01/2019.

HÉBERGEMENTS TOURISTIQUES



Hôtellerie 2019



Nombre
d'établissements

27



Chambres

784



Taux de remplissage
des chambres

1,51
personnes



Taux d'occupation

55,63%

Clientèle



91%

clientèle
française



9%

clientèle
étrangère



58,96%
clientèle
affaires



200 843

Nombre de
nuitées totales



1,3 nuitées

Durée moyenne
de séjours

Autres typologies d'hébergements



Hébergements
de Plein Air
4 Campings
526 Emplacements
dont 4 ★★★



Hébergements
locatifs
401 hébergements
ouverts à la location
dont 34 Gîtes de France



2 Hébergements
collectifs

- 1 résidence de tourisme
et hébergements assimilés
- 1 village vacances /
maison familiale



Résidences
secondaires
1582
soit 3,7% du
parc total

ESTIMATION TOTALE



CAPACITÉ EN LITS

12 700



NUITÉES TOURISTIQUES

PRÈS DE
660 000



CONSOMMATION TOURISTIQUE

PRÈS DE
54,5 Millions €

(tous types d'hébergements confondus)

Les données utilisées sont issues du recensement touristique de l'offre 2019 de l'INSEE pour l'hébergement traditionnel et les données entrées sur Apidaé au jour de l'extraction concernant les gîtes, meublés et chambres d'hôtes (ces données sont susceptibles de n'être que partielles). Les niveaux de dépenses ainsi que des ratios spécifiques (taux d'ouverture, d'occupation, de remplissage) par territoire ont été fournis par Auvergne-Rhône-Alpes Tourisme pour calculer la capacité en lits, le volume de nuitées et la consommation touristique.

EMPLOI

Emplois salariés touristiques directs



179 établissements
touristiques employeurs (2018)



964 emplois
touristiques directs (2018)



soit **6,15 %** par rapport
à l'emploi salarié total (2018)



+ 24,55 %
Evolution en termes d'emplois
(2008-2018)

DÉPENSES LIÉES AU TOURISME

Dépenses journalières dans le Puy-de-Dôme (hors hébergement)



38 €
par jour et par personne

dont



11 €
restauration



21 €
commerce



6 €
loisirs
marchands



6 €
achats de
souvenirs



9 €
shopping



6 €
achats
alimentaires

TOURISME D'AFFAIRES

58,96 %

clientèle Affaires
>> dans l'hôtellerie



Nombre d'hébergements
disposant d'au moins
une salle de réunion équipée



12
Hôtels



2
Hébergements
de groupes



3
Campings



10
Gîtes et
chambres d'hôtes



5
Meublés

Source : Apidaé (mars 2020) / Comité Régional de Tourisme

TOURISME PLEINE NATURE



680 éducateurs sports de nature
dans le Puy-de-Dôme (2018)



1 GR 441 / 1 GTMC



1 Territoire d'Excellence Pleine Nature :
Riom Limagne et Volcans



1 Parc Naturel Régional (des Volcans d'Auvergne)
1 Réserve Naturelle Régionale (Cheires et Grottes de Volvic)
7 Communes sur le territoire inscrit Unesco



17 itinéraires VTT



81 itinéraires
de randonnées
dont 25 inscrits au PDIPR
(Plan Départemental des
Itinéraires de Petites Randonnées)

Activités Pleine Nature les plus pratiquées

en Auvergne-Rhône-Alpes



2

activités 2 roues
(cyclotourisme
et VTT)



1

randonnée
pédestre



3

activités verticales
(tyrolienne, via Ferrata,
accrobranche,
escalade...)

Source : EAPS 2018, Apidaé Mars 2020, Carnet de l'ingénierie #9, Comité Régional de Tourisme



1 établissement



5 462 curistes
98 316 journées



Casinos (2017/2018)

Entrées :

80 620 (+ 5,15 %)

Produits bruts des jeux :

5 729 980 € (+ 8,39 %)



Equipements touristiques et culturels

- 3 musées
- 2 médiathèques
- 1 école de musique
- 1 cinéma



1 Pays d'art et d'histoire



3 points d'accueil touristiques
fréquentation : 30 000 visiteurs/an

Top 10 des meilleures activités dans le Puy-de-Dôme

choix des voyageurs, 13/03/20
4,3 note moyenne sur TripAdvisor

- 1 le puy de Dôme
- 3 Volcan de Lemptégy
- 4 l'Aventure Michelin
- 7 la cathédrale Notre-Dame de l'Assomption
- 9 le Pariou
- 10 Vulcania

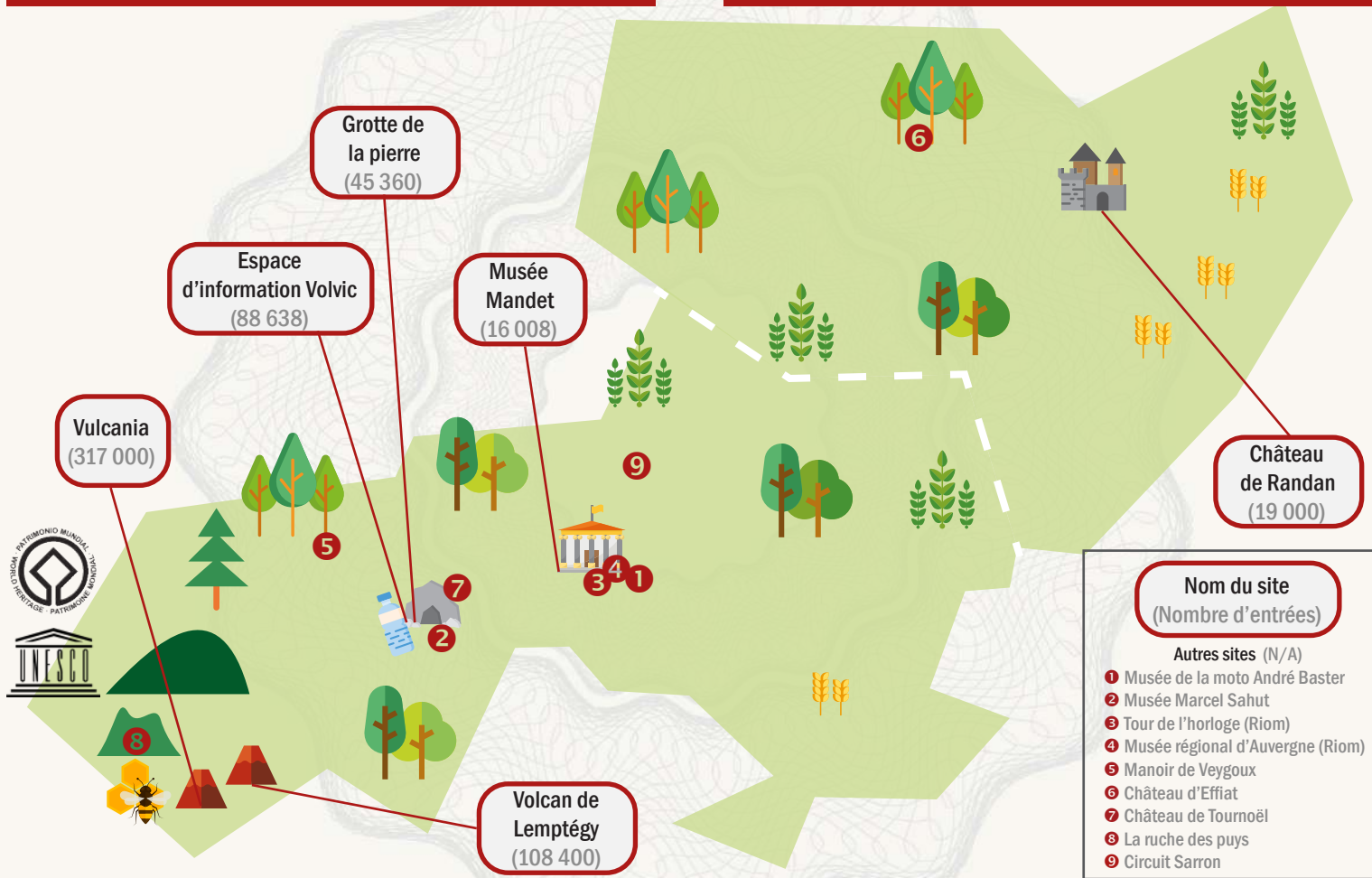
Fréquentation des musées du Puy-de-Dôme :

13 musées, 161 000 entrées en 2017

(-14% par rapport à 2016)

PRINCIPAUX SITES CULTURELS

ET LEUR FRÉQUENTATION (2018)



L'Observatoire OSE (Observation et Stratégie Economiques) Tourisme a pour objet d'alerter, se projeter et mettre en réseau les acteurs locaux du tourisme.

Il a deux missions :

- **UNE PRODUCTION DE CONNAISSANCE GLOBALE** constituée des fondamentaux du tourisme (capacités d'hébergement et des équipements touristiques, fréquentation, retombées économiques, profils et habitudes du touriste).
- **UN OUTIL D'AIDE À LA DÉCISION** : concevoir, partager, rendre lisible, suivre et évaluer une stratégie de développement touristique à travers l'expertise thématique allant jusqu'à des préconisations d'actions. Cette expertise est au service de la stratégie des collectivités et s'intéresse aux 4 types de tourisme : tourisme d'affaires, tourisme thermal, tourisme de pleine nature, tourisme culturel et urbain.

L'Observatoire OSE Tourisme est porté et animé par l'Agence d'Urbanisme et de Développement Clermont Métropole. Retrouvez toutes les informations sur notre site :

www.clermontmetropole.org/ose-tourisme/



Observatoire OSE Tourisme

Sylvie LAVIGNE - slavigne@clermontmetropole.org - 04 73 17 48 01

Anaïs BURIAS - aburias@clermontmetropole.org - 04 43 36 40 32

Jean-Michel DEMARD - jmdemard@clermontmetropole.org - 04 73 17 48 04

Publication réalisée par l'Agence d'urbanisme
et de développement Clermont Métropole



Directeur de la publication : Charles Hazet

Rédaction : Jean-Michel Demard, Sylvie Lavigne, Anaïs Burias

Conception graphique, mise en page : Caroline Merien

Juin 2020

